



# Bydgoszcz Leszczyńskiego



Powierzchnia pomieszczeń

**55,85** m<sup>2</sup>

Poziom

**I Piętro**

Numer mieszkania

**09**

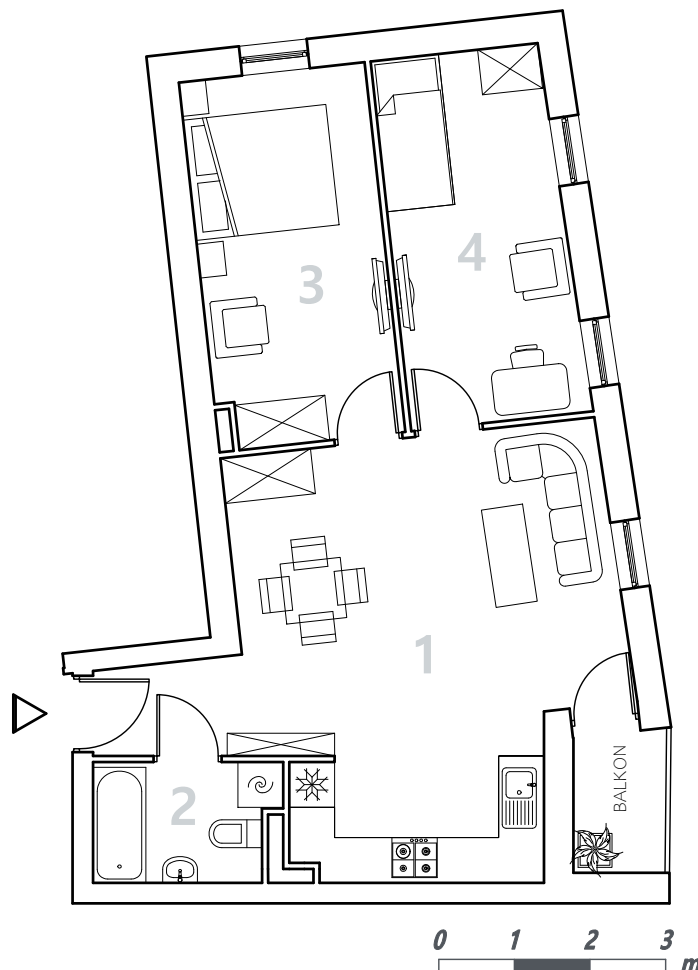
Powierzchnia deweloperska

**56,91** m<sup>2</sup>

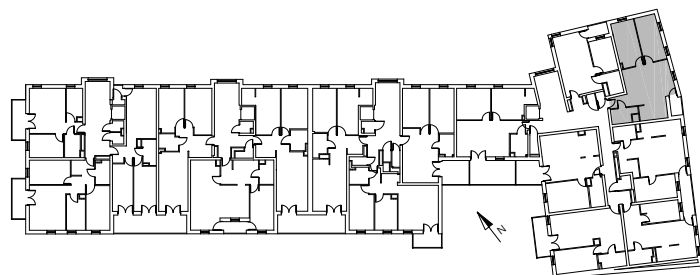
NR	POMIESZCZENIE	POWIERZCHNIA
1.	Pokój z aneksem kuchennym	28,27 m <sup>2</sup>
2.	Łazienka	3,92 m <sup>2</sup>
3.	Pokój	11,99 m <sup>2</sup>
4.	Pokój	11,67 m <sup>2</sup>

**Powierzchnia pomieszczeń**

**55,85** m<sup>2</sup>



## LOKALIZACJA MIESZKANIA



Przedsiębiorstwo Budowlane PBR S.A.

ul. 22 Stycznia 53, 89-300 Wyrzysk

e-mail: [sprzedaz@pbrwyrzysk.pl](mailto:sprzedaz@pbrwyrzysk.pl)



Biuro sprzedaży

BYDGOSZCZ

ul. Długa 60, Bydgoszcz

Tel. +48 668 609 350