



# Bydgoszcz Leszczyńskiego



Powierzchnia pomieszczeń

**40,96**m<sup>2</sup>

Poziom

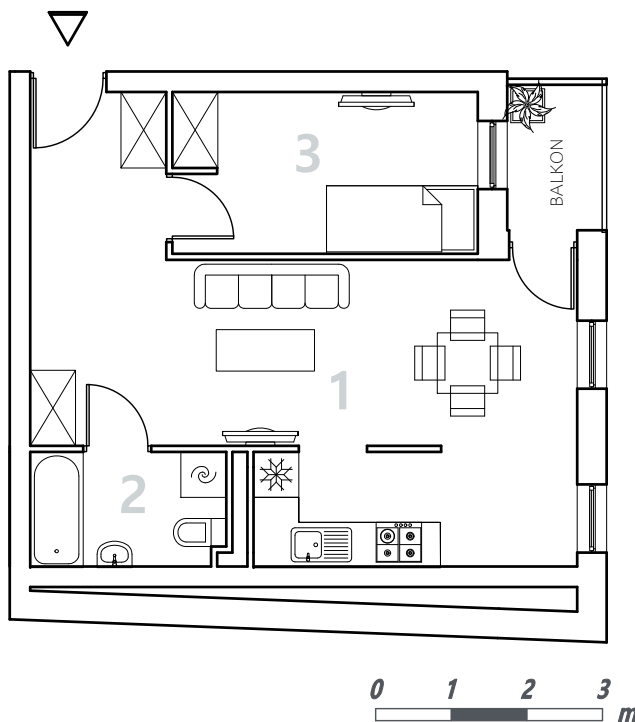
**II Piętro**

Numer mieszkania

**18**

Powierzchnia deweloperska

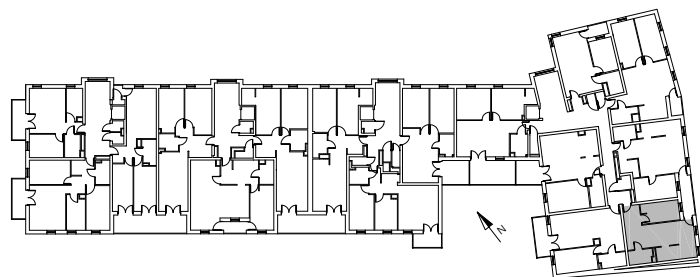
**41,79**m<sup>2</sup>



NR	POMIESZCZENIE	POWIERZCHNIA
1.	Pokój z aneksem kuchennym	28,71 m <sup>2</sup>
2.	Łazienka	3,66 m <sup>2</sup>
3.	Pokój	8,59 m <sup>2</sup>

**Powierzchnia pomieszczeń** **40,96** m<sup>2</sup>

## LOKALIZACJA MIESZKANIA



Przedsiębiorstwo Budowlane PBR S.A.

ul. 22 Stycznia 53, 89-300 Wyrzysk

e-mail: [sprzedaz@pbrwyrzysk.pl](mailto:sprzedaz@pbrwyrzysk.pl)



Biuro sprzedaży

BYDGOSZCZ

ul. Długa 60, Bydgoszcz

Tel. +48 668 609 350