



# Bydgoszcz Leszczyńskiego



Powierzchnia pomieszczeń

**36,43**m<sup>2</sup>

Poziom

**III Piętro**

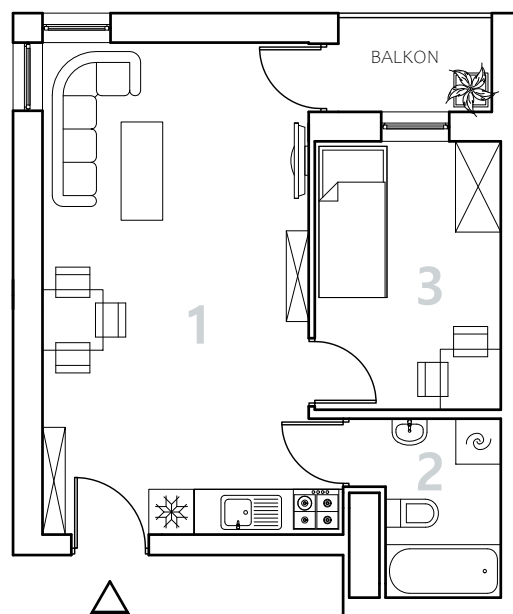
Numer mieszkania

**22**

Powierzchnia deweloperska

**37,14**m<sup>2</sup>

NR	POMIESZCZENIE	POWIERZCHNIA
1.	Pokój z aneksem kuchennym	23,56 m <sup>2</sup>
2.	Łazienka	4,04 m <sup>2</sup>
3.	Pokój	8,83 m <sup>2</sup>

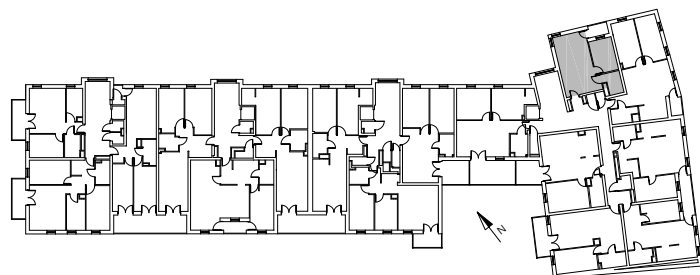


0 1 2 3 m

**Powierzchnia pomieszczeń**

**36,43** m<sup>2</sup>

## LOKALIZACJA MIESZKANIA



Przedsiębiorstwo Budowlane PBR S.A.

ul. 22 Stycznia 53, 89-300 Wyrzysk

e-mail: [sprzedaz@pbrwyrzysk.pl](mailto:sprzedaz@pbrwyrzysk.pl)



Biuro sprzedaży

BYDGOSZCZ

ul. Długa 60, Bydgoszcz

Tel. +48 668 609 350