



# Bydgoszcz Leszczyńskiego



Powierzchnia pomieszczeń

**48,50**m<sup>2</sup>

Poziom

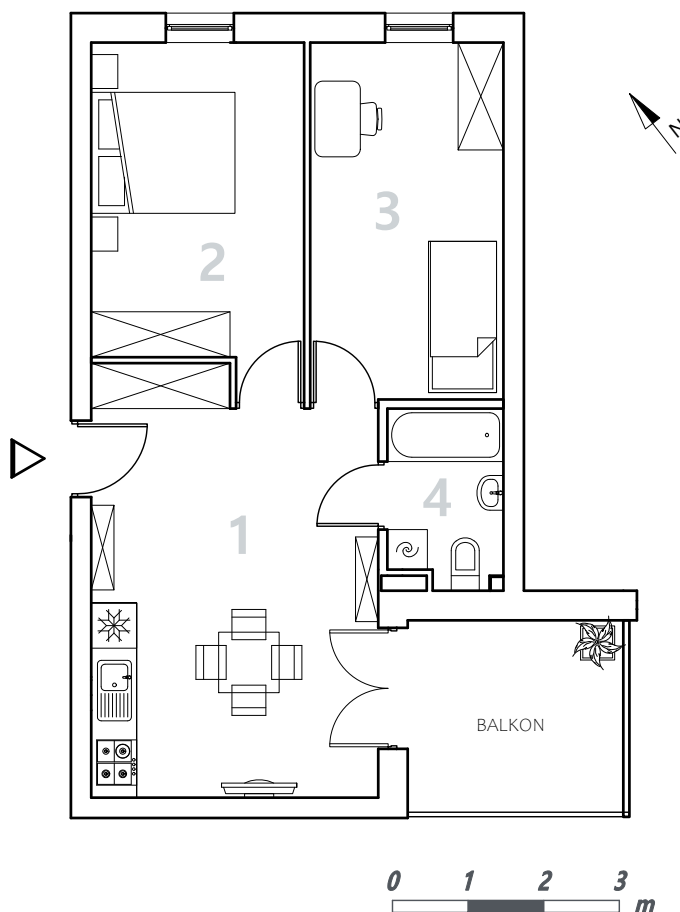
**Parter**

Numer mieszkania

**29**

Powierzchnia deweloperska

**49,66**m<sup>2</sup>

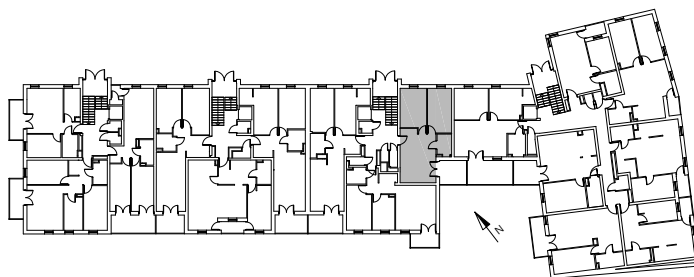


NR	POMIESZCZENIE	POWIERZCHNIA
1.	Pokój z aneksem kuchennym	20,59 m <sup>2</sup>
2.	Pokój	12,21 m <sup>2</sup>
3.	Pokój	12,12 m <sup>2</sup>
4.	Łazienka	3,58 m <sup>2</sup>

## LOKALIZACJA MIESZKANIA

**Powierzchnia pomieszczeń**

**48,50** m<sup>2</sup>



Przedsiębiorstwo Budowlane PBR S.A.

ul. 22 Stycznia 53, 89-300 Wyrzysk

e-mail: [sprzedaz@pbrwyrzysk.pl](mailto:sprzedaz@pbrwyrzysk.pl)



Biuro sprzedaży

BYDGOSZCZ

ul. Długa 60, Bydgoszcz

Tel. +48 668 609 350