



# Bydgoszcz Leszczyńskiego



Powierzchnia pomieszczeń

**59,06m<sup>2</sup>**

Poziom

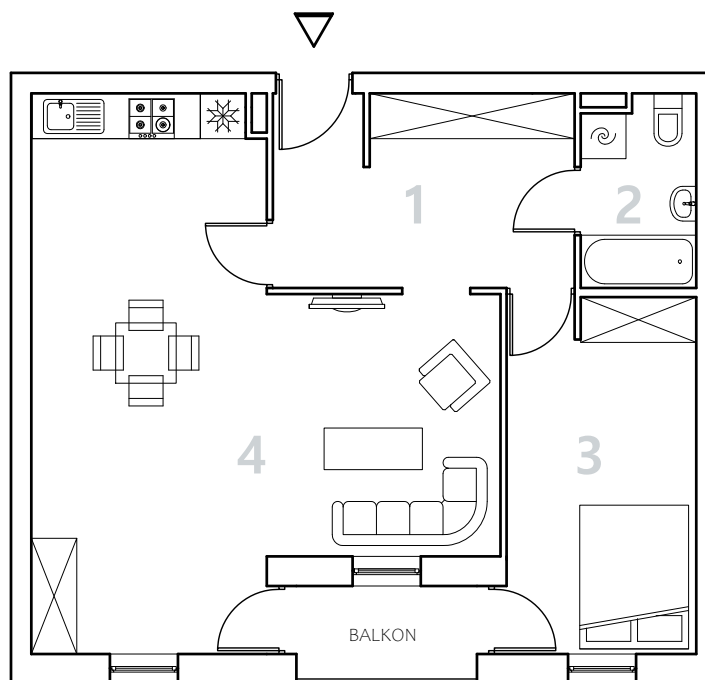
**I Piętro**

Numer mieszkania

**45**

Powierzchnia deweloperska

**60,84m<sup>2</sup>**



NR	POMIESZCZENIE	POWIERZCHNIA
----	---------------	--------------

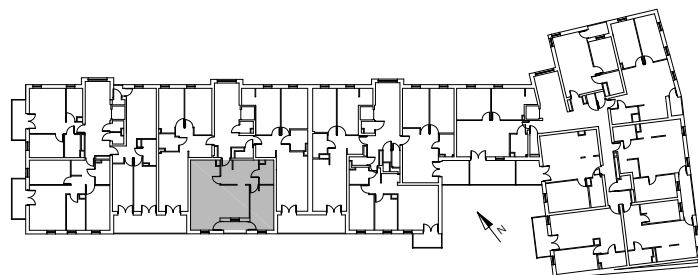
1.	Przedpokój	9,94 m <sup>2</sup>
2.	Łazienka	3,62 m <sup>2</sup>
3.	Pokój	11,98 m <sup>2</sup>
4.	Pokój z aneksem kuchennym	33,52 m <sup>2</sup>

0 1 2 3 m

## LOKALIZACJA MIESZKANIA

**Powierzchnia pomieszczeń**

**59,06 m<sup>2</sup>**



Przedsiębiorstwo Budowlane PBR S.A.

ul. 22 Stycznia 53, 89-300 Wyrzysk

e-mail: [sprzedaz@pbrwyrzysk.pl](mailto:sprzedaz@pbrwyrzysk.pl)



Biuro sprzedaży

BYDGOSZCZ

ul. Długa 60, Bydgoszcz

Tel. +48 668 609 350