



# Bydgoszcz Leszczyńskiego



Powierzchnia pomieszczeń

**56,53**m<sup>2</sup>

Poziom

**I Piętro**

Numer mieszkania

**46**

Powierzchnia deweloperska

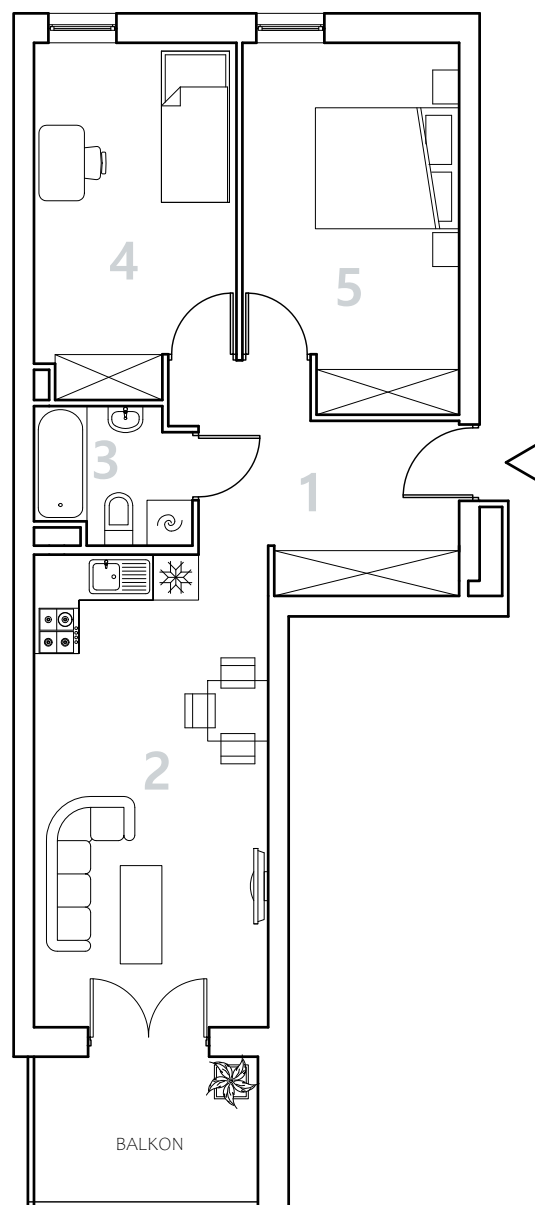
**58,40**m<sup>2</sup>

NR	POMIESZCZENIE	POWIERZCHNIA
----	---------------	--------------

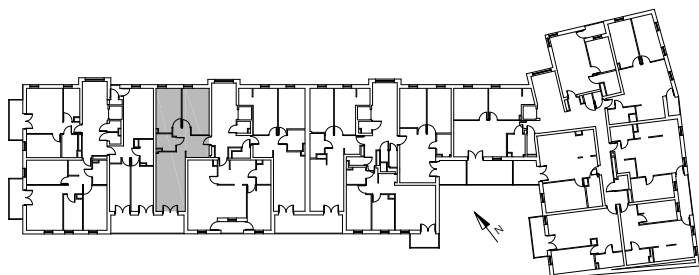
1.	Przedpokój	8,65 m <sup>2</sup>
2.	Pokój z aneksem kuchennym	19,43 m <sup>2</sup>
3.	Łazienka	3,51 m <sup>2</sup>
4.	Pokój	11,78 m <sup>2</sup>
5.	Pokój	13,16 m <sup>2</sup>

**Powierzchnia pomieszczeń**

**56,53 m<sup>2</sup>**



## LOKALIZACJA MIESZKANIA



0 1 2 3 m

Przedsiębiorstwo Budowlane PBR S.A.

ul. 22 Stycznia 53, 89-300 Wyrzysk

e-mail: [sprzedaz@pbrwyrzysk.pl](mailto:sprzedaz@pbrwyrzysk.pl)



Biuro sprzedaży

BYDGOSZCZ

ul. Długa 60, Bydgoszcz

Tel. +48 668 609 350