



# Bydgoszcz Leszczyńskiego



Powierzchnia pomieszczeń

**60,22**m<sup>2</sup>

Poziom

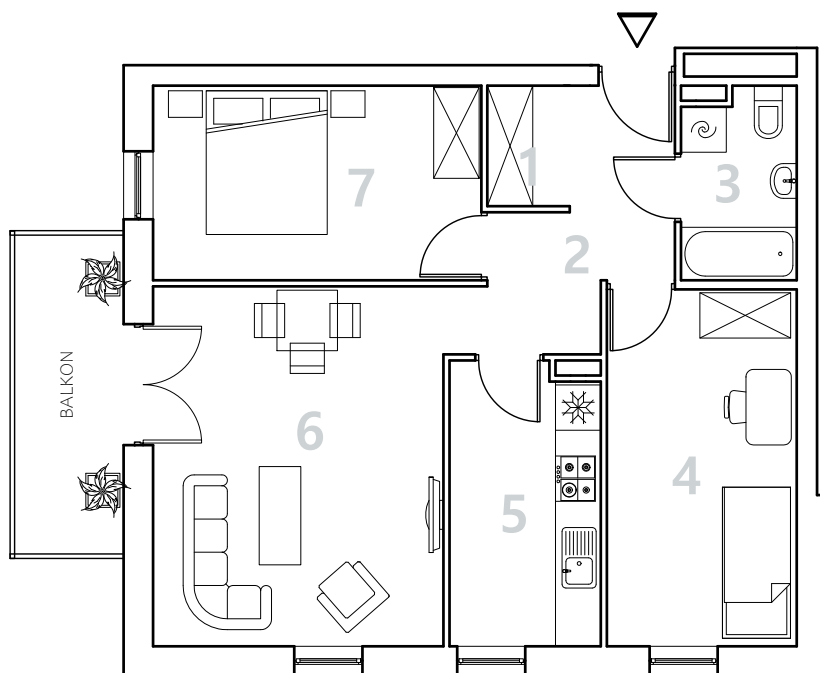
**II Piętro**

Numer mieszkania

**60**

Powierzchnia deweloperska

**62,52**m<sup>2</sup>

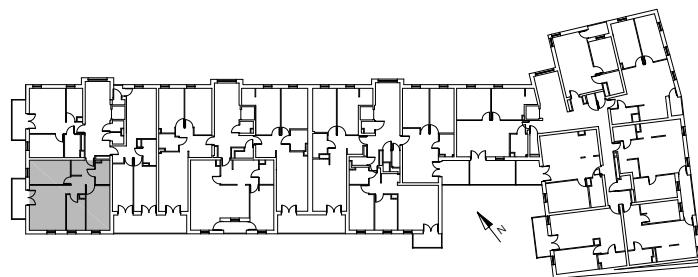


NR POMIESZCZENIE POWIERZCHNIA

|    |            |                      |
|----|------------|----------------------|
| 1. | Wnęka      | 1,61 m <sup>2</sup>  |
| 2. | Przedpokój | 4,56 m <sup>2</sup>  |
| 3. | Łazienka   | 3,61 m <sup>2</sup>  |
| 4. | Pokój      | 11,98 m <sup>2</sup> |
| 5. | Kuchnia    | 7,14 m <sup>2</sup>  |
| 6. | Pokój      | 20,15 m <sup>2</sup> |
| 7. | Pokój      | 11,17 m <sup>2</sup> |



## LOKALIZACJA MIESZKANIA



**Powierzchnia pomieszczeń**

**60,22** m<sup>2</sup>

Przedsiębiorstwo Budowlane PBR S.A.

ul. 22 Stycznia 53, 89-300 Wyrzysk

e-mail: [sprzedaz@pbrwyrzysk.pl](mailto:sprzedaz@pbrwyrzysk.pl)



Biuro sprzedaży

BYDGOSZCZ

ul. Długa 60, Bydgoszcz

Tel. +48 668 609 350