



# Bydgoszcz Leszczyńskiego



Powierzchnia pomieszczeń

**60,22**m<sup>2</sup>

Poziom

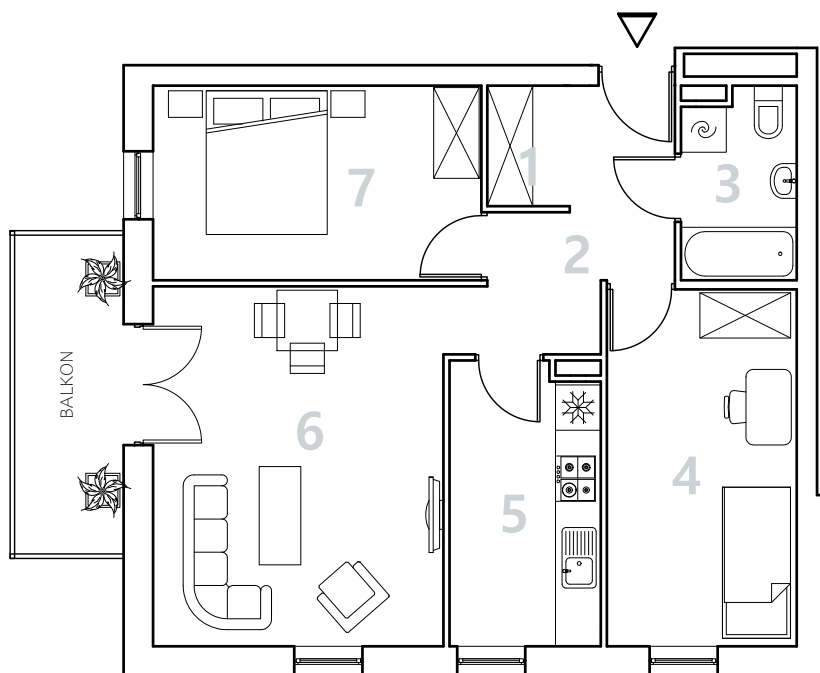
**III Piętro**

Numer mieszkania

**63**

Powierzchnia deweloperska

**62,52**m<sup>2</sup>

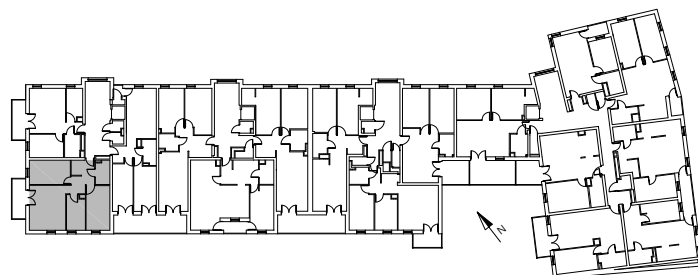


NR	POMIESZCZENIE	POWIERZCHNIA
----	---------------	--------------

1.	Wnęka	1,61 m <sup>2</sup>
2.	Przedpokój	4,56 m <sup>2</sup>
3.	Łazienka	3,61 m <sup>2</sup>
4.	Pokój	11,98 m <sup>2</sup>
5.	Kuchnia	7,14 m <sup>2</sup>
6.	Pokój	20,15 m <sup>2</sup>
7.	Pokój	11,17 m <sup>2</sup>



## LOKALIZACJA MIESZKANIA



**Powierzchnia pomieszczeń**

**60,22** m<sup>2</sup>

Przedsiębiorstwo Budowlane PBR S.A.

ul. 22 Stycznia 53, 89-300 Wyrzysk

e-mail: [sprzedaz@pbrwyrzysk.pl](mailto:sprzedaz@pbrwyrzysk.pl)



Biuro sprzedaży

BYDGOSZCZ

ul. Długa 60, Bydgoszcz

Tel. +48 668 609 350