



# Bydgoszcz Leszczyńskiego



Powierzchnia pomieszczeń

**39,06**m<sup>2</sup>

Poziom

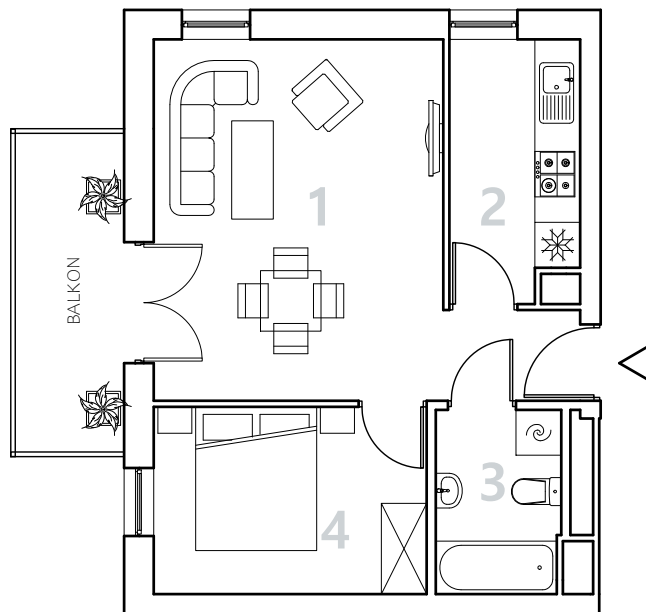
**III Piętro**

Numer mieszkania

**64**

Powierzchnia deweloperska

**40,09**m<sup>2</sup>



NR	POMIESZCZENIE	POWIERZCHNIA
----	---------------	--------------

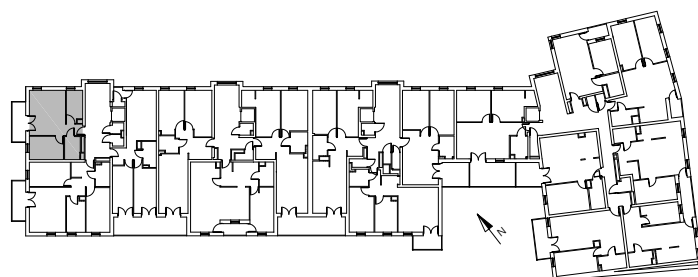
1.	Pokój	20,36 m <sup>2</sup>
2.	Kuchnia	5,76 m <sup>2</sup>
3.	Łazienka	4,00 m <sup>2</sup>
4.	Pokój	8,94 m <sup>2</sup>



**Powierzchnia pomieszczeń**

**39,06** m<sup>2</sup>

## LOKALIZACJA MIESZKANIA



Przedsiębiorstwo Budowlane PBR S.A.

ul. 22 Stycznia 53, 89-300 Wyrzysk

e-mail: [sprzedaz@pbrwyrzysk.pl](mailto:sprzedaz@pbrwyrzysk.pl)



Biuro sprzedaży

BYDGOSZCZ

ul. Długa 60, Bydgoszcz

Tel. +48 668 609 350