



# Bydgoszcz Leszczyńskiego



Powierzchnia pomieszczeń

**49,01** m<sup>2</sup>

Poziom

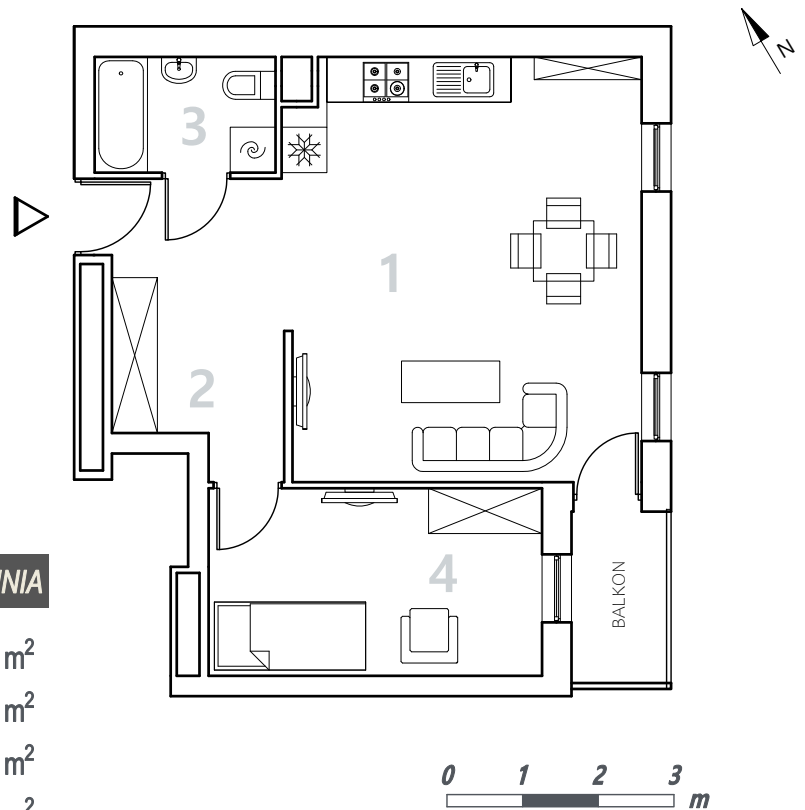
**II Piętro**

Numer mieszkania

**17**

Powierzchnia deweloperska

**50,08** m<sup>2</sup>

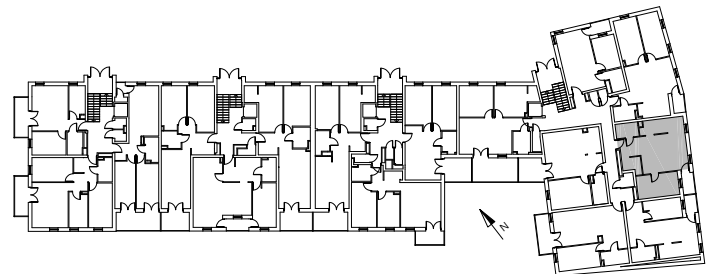


NR	POMIESZCZENIE	POWIERZCHNIA
1.	Pokój z aneksem kuchennym	26,02 m <sup>2</sup>
2.	Przedpokój	8,39 m <sup>2</sup>
3.	Łazienka	3,66 m <sup>2</sup>
4.	Pokój	10,94 m <sup>2</sup>

Powierzchnia pomieszczeń

**49,01** m<sup>2</sup>

## LOKALIZACJA MIESZKANIA



Przedsiębiorstwo Budowlane PBR S.A.

ul. 22 Stycznia 53, 89-300 Wyrzysk

e-mail: [sprzedaz@pbrwyrzysk.pl](mailto:sprzedaz@pbrwyrzysk.pl)



Biuro sprzedaży

BYDGOSZCZ

ul. Długa 60, Bydgoszcz

Tel. +48 668 609 350