



# Bydgoszcz Leszczyńskiego



Powierzchnia pomieszczeń

**43,71** m<sup>2</sup>

Poziom

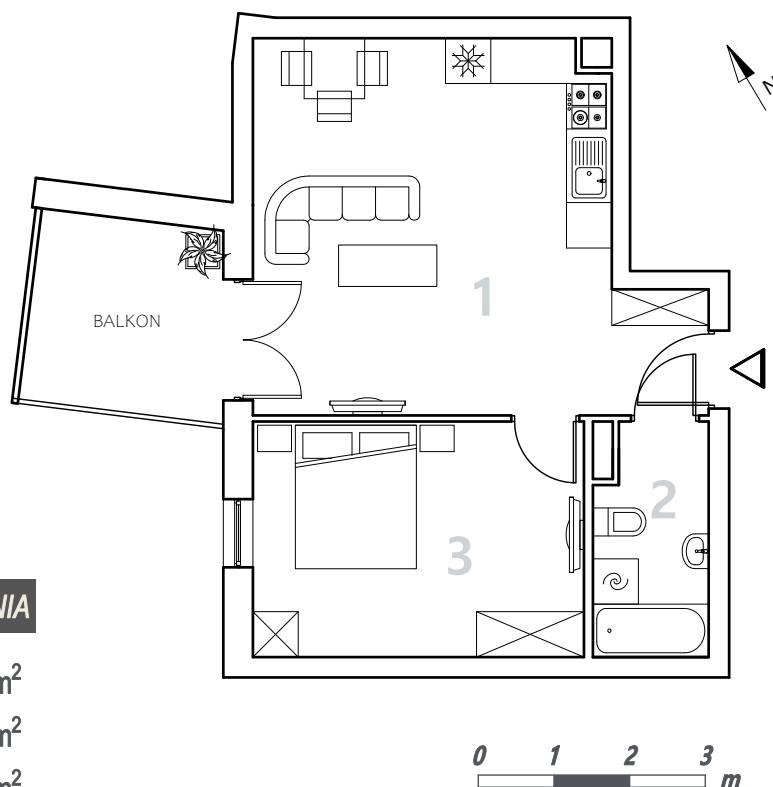
**II Piętro**

Numer mieszkania

**20**

Powierzchnia deweloperska

**44,43** m<sup>2</sup>

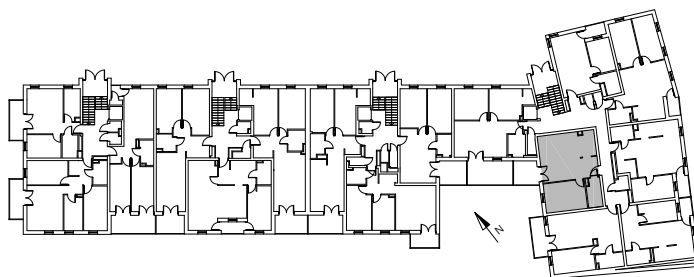


NR	POMIESZCZENIE	POWIERZCHNIA
1.	Pokój z aneksem kuchennym	25,60 m <sup>2</sup>
2.	Łazienka	4,48 m <sup>2</sup>
3.	Pokój	13,63 m <sup>2</sup>

**Powierzchnia pomieszczeń**

**43,71** m<sup>2</sup>

**LOKALIZACJA MIESZKANIA**



Przedsiębiorstwo Budowlane PBR S.A.

ul. 22 Stycznia 53, 89-300 Wyrzysk

e-mail: [sprzedaz@pbrwyrzysk.pl](mailto:sprzedaz@pbrwyrzysk.pl)



Biuro sprzedaży

BYDGOSZCZ

ul. Długa 60, Bydgoszcz

Tel. +48 668 609 350