



# Bydgoszcz Leszczyńskiego



Powierzchnia pomieszczeń

**59,03**m<sup>2</sup>

Poziom

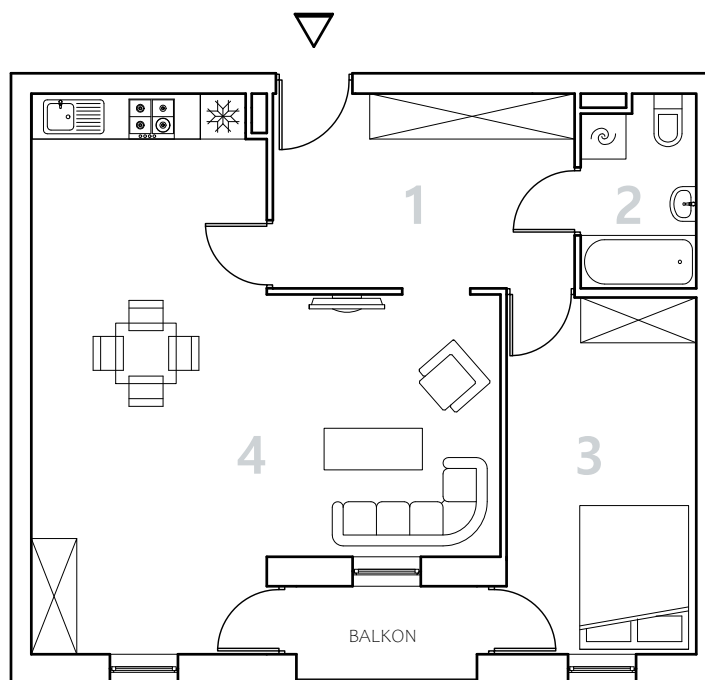
**I Piętro**

Numer mieszkania

**45**

Powierzchnia deweloperska

**60,69**m<sup>2</sup>



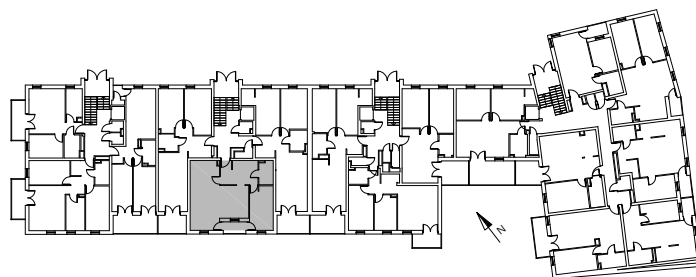
NR	POMIESZCZENIE	POWIERZCHNIA
1.	Przedpokój	10,04 m <sup>2</sup>
2.	Łazienka	3,76 m <sup>2</sup>
3.	Pokój	11,95 m <sup>2</sup>
4.	Pokój z aneksem kuchennym	33,28 m <sup>2</sup>



**Powierzchnia pomieszczeń**

**59,03** m<sup>2</sup>

## LOKALIZACJA MIESZKANIA



Przedsiębiorstwo Budowlane PBR S.A.

ul. 22 Stycznia 53, 89-300 Wyrzysk

e-mail: [sprzedaz@pbrwyrzysk.pl](mailto:sprzedaz@pbrwyrzysk.pl)



Biuro sprzedaży

BYDGOSZCZ

ul. Długa 60, Bydgoszcz

Tel. +48 668 609 350