



# Bydgoszcz Leszczyńskiego



Powierzchnia pomieszczeń

**59,91** m<sup>2</sup>

Poziom

**III Piętro**

Numer mieszkania

**50**

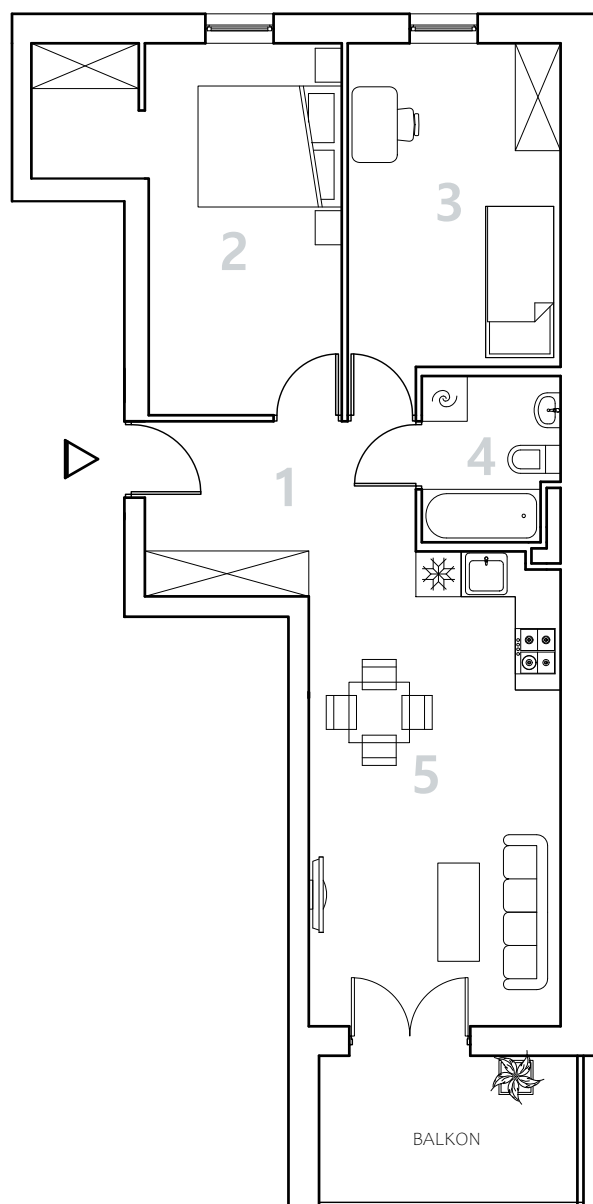
Powierzchnia deweloperska

**61,29** m<sup>2</sup>

NR	POMIESZCZENIE	POWIERZCHNIA
----	---------------	--------------

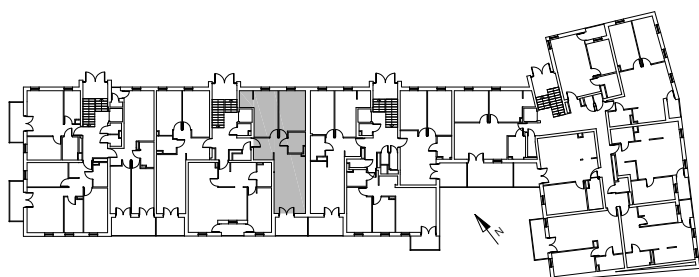
1.	Przedpokój	4,83 m <sup>2</sup>
2.	Pokój z garderobą	15,29 m <sup>2</sup>
3.	Pokój	12,66 m <sup>2</sup>
4.	Łazienka	3,83 m <sup>2</sup>
5.	Pokój z aneksem kuchennym	23,30 m <sup>2</sup>

**Powierzchnia pomieszczeń** **59,91 m<sup>2</sup>**



0 1 2 3 m

## LOKALIZACJA MIESZKANIA



Przedsiębiorstwo Budowlane PBR S.A.

ul. 22 Stycznia 53, 89-300 Wyrzysk

e-mail: [sprzedaz@pbrwyrzysk.pl](mailto:sprzedaz@pbrwyrzysk.pl)



Biuro sprzedaży

BYDGOSZCZ

ul. Długa 60, Bydgoszcz

Tel. +48 668 609 350