



# Bydgoszcz Leszczyńskiego



Powierzchnia pomieszczeń

**49,60**m<sup>2</sup>

Poziom

**Parter**

Numer mieszkania

**53**

Powierzchnia deweloperska

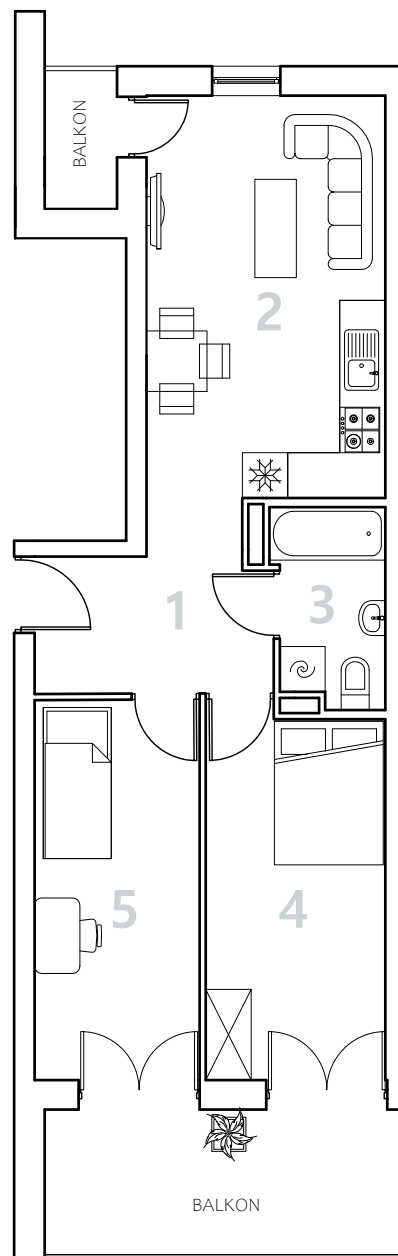
**50,78**m<sup>2</sup>

NR	POMIESZCZENIE	POWIERZCHNIA
----	---------------	--------------

1.	Przedpokój	5,67 m <sup>2</sup>
2.	Pokój z aneksem kuchennym	17,74 m <sup>2</sup>
3.	Łazienka	3,70 m <sup>2</sup>
4.	Pokój	11,54 m <sup>2</sup>
5.	Pokój	10,95 m <sup>2</sup>

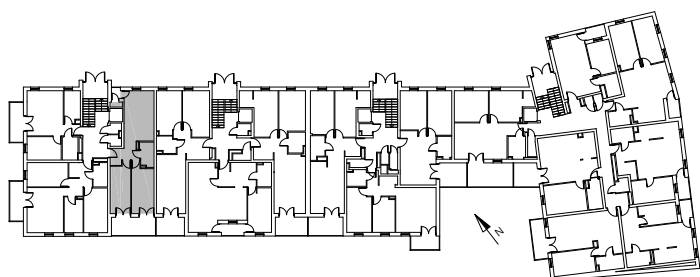
**Powierzchnia pomieszczeń**

**49,60 m<sup>2</sup>**



0 1 2 3 m

## LOKALIZACJA MIESZKANIA



Przedsiębiorstwo Budowlane PBR S.A.

ul. 22 Stycznia 53, 89-300 Wyrzysk

e-mail: [spredaz@pbrwyrzysk.pl](mailto:spredaz@pbrwyrzysk.pl)



Biuro sprzedaży

BYDGOSZCZ

ul. Długa 60, Bydgoszcz

Tel. +48 668 609 350