



# Bydgoszcz Leszczyńskiego



Powierzchnia pomieszczeń

**60,43**m<sup>2</sup>

Poziom

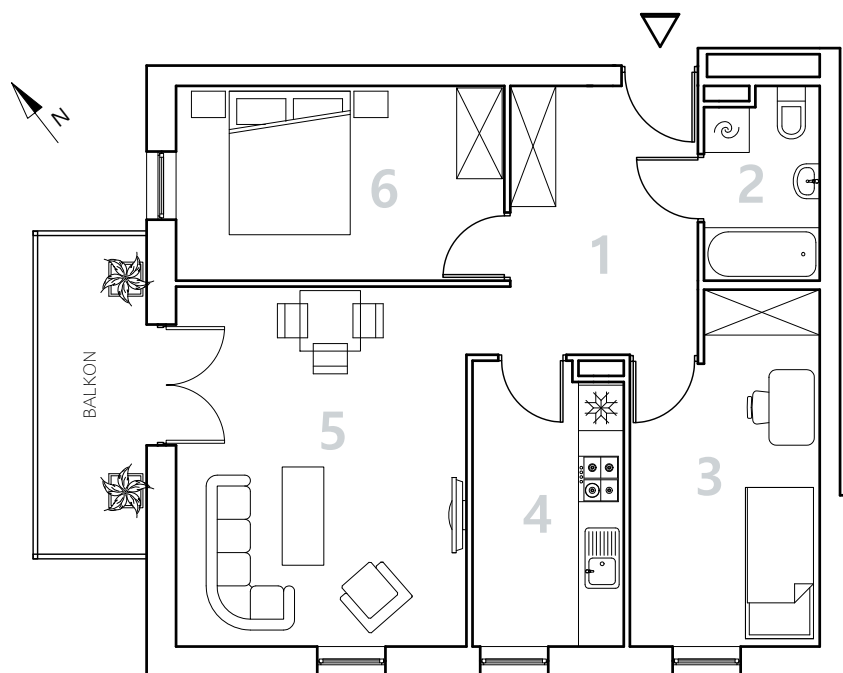
**Parter**

Numer mieszkania

**54**

Powierzchnia deweloperska

**62,65**m<sup>2</sup>

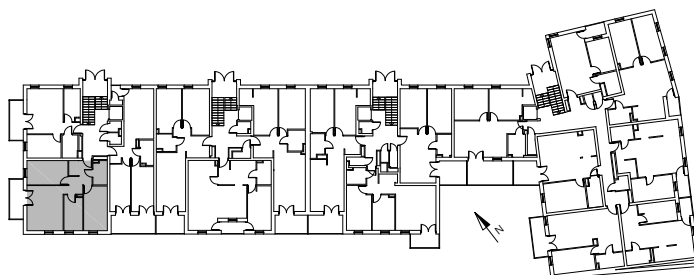


NR	POMIESZCZENIE	POWIERZCHNIA
----	---------------	--------------

1.	Przedpokój	7,23 m <sup>2</sup>
2.	Łazienka	3,75 m <sup>2</sup>
3.	Pokój	10,94 m <sup>2</sup>
4.	Kuchnia	7,34 m <sup>2</sup>
5.	Pokój	20,03 m <sup>2</sup>
6.	Pokój	11,14 m <sup>2</sup>



## LOKALIZACJA MIESZKANIA



**Powierzchnia pomieszczeń**

**60,43** m<sup>2</sup>

Przedsiębiorstwo Budowlane PBR S.A.

ul. 22 Stycznia 53, 89-300 Wyrzysk

e-mail: [sprzedaz@pbrwyrzysk.pl](mailto:sprzedaz@pbrwyrzysk.pl)



Biuro sprzedaży

BYDGOSZCZ

ul. Długa 60, Bydgoszcz

Tel. +48 668 609 350