



# Bydgoszcz Leszczyńskiego



Powierzchnia pomieszczeń

**39,33**m<sup>2</sup>

Poziom

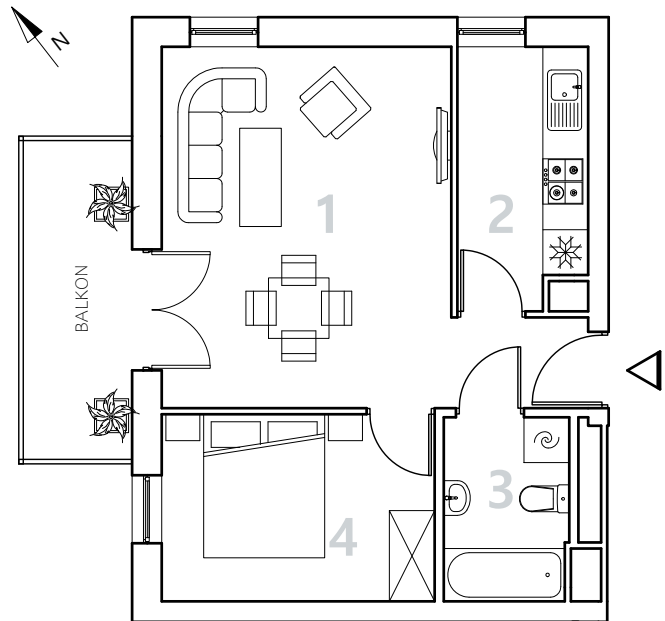
**Parter**

Numer mieszkania

**55**

Powierzchnia deweloperska

**40,36**m<sup>2</sup>

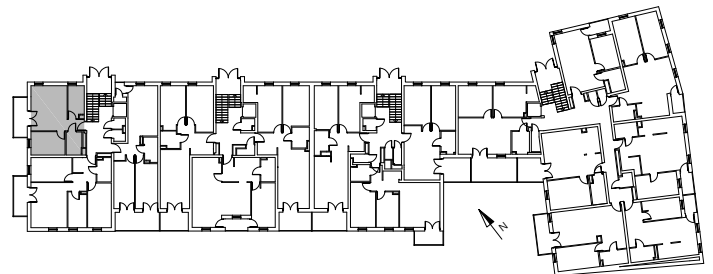


| NR | POMIESZCZENIE | POWIERZCHNIA         |
|----|---------------|----------------------|
| 1. | Pokój         | 20,35 m <sup>2</sup> |
| 2. | Kuchnia       | 5,86 m <sup>2</sup>  |
| 3. | Łazienka      | 3,72 m <sup>2</sup>  |
| 4. | Pokój         | 9,40 m <sup>2</sup>  |

Powierzchnia pomieszczeń

**39,33** m<sup>2</sup>

## LOKALIZACJA MIESZKANIA



Przedsiębiorstwo Budowlane PBR S.A.

ul. 22 Stycznia 53, 89-300 Wyrzysk

e-mail: [sprzedaz@pbrwyrzysk.pl](mailto:sprzedaz@pbrwyrzysk.pl)



Biuro sprzedaży

BYDGOSZCZ

ul. Długa 60, Bydgoszcz

Tel. +48 668 609 350