



# Bydgoszcz Leszczyńskiego



Powierzchnia pomieszczeń

**39,33**m<sup>2</sup>

Poziom

**II Piętro**

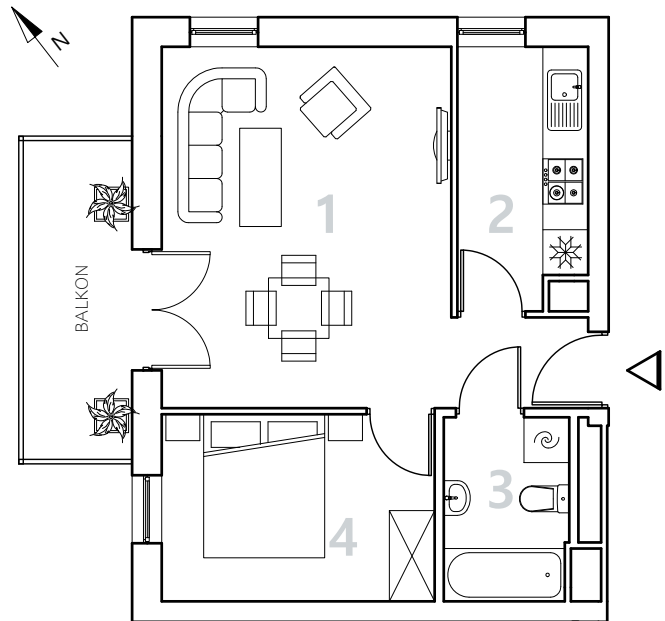
Numer mieszkania

**61**

Powierzchnia deweloperska

**40,36**m<sup>2</sup>

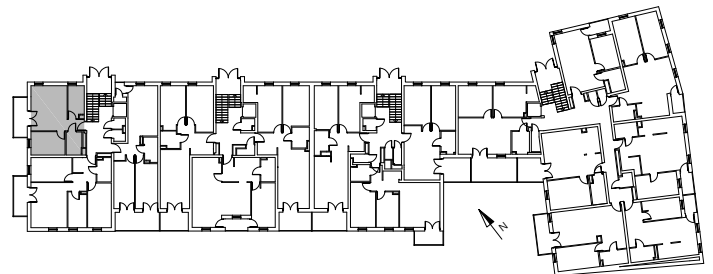
NR	POMIESZCZENIE	POWIERZCHNIA
1.	Pokój	20,35 m <sup>2</sup>
2.	Kuchnia	5,86 m <sup>2</sup>
3.	Łazienka	3,72 m <sup>2</sup>
4.	Pokój	9,40 m <sup>2</sup>



Powierzchnia pomieszczeń

**39,33** m<sup>2</sup>

## LOKALIZACJA MIESZKANIA



Przedsiębiorstwo Budowlane PBR S.A.

ul. 22 Stycznia 53, 89-300 Wyrzysk

e-mail: [sprzedaz@pbrwyrzysk.pl](mailto:sprzedaz@pbrwyrzysk.pl)



Biuro sprzedaży

BYDGOSZCZ

ul. Długa 60, Bydgoszcz

Tel. +48 668 609 350