

# METRYKA LOKALU

BUDYNEK MIESZKALNY WIELORODZINNY - BYDGOSZCZ, UL. LESZCZYŃSKIEGO  
DZIAŁKA NR 46, 48 I 59/2; JEDN.EW. 046101\_1 BYDGOSZCZ ; OBRĘB 0095

numer lokalu:

**17**

kondygnacja:

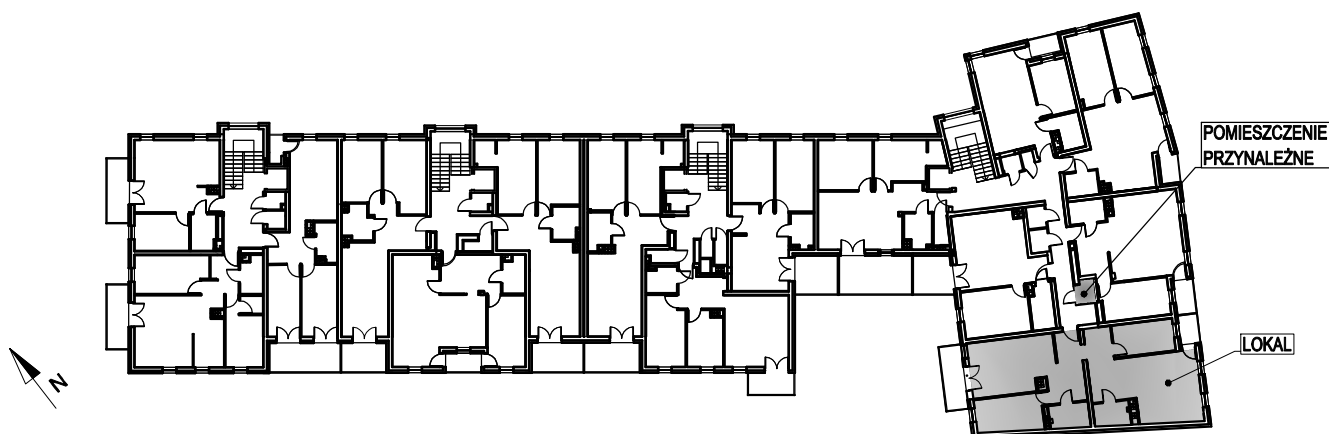
II PIĘTRO

funkcja lokalu:

LOKAL MIESZKALNY

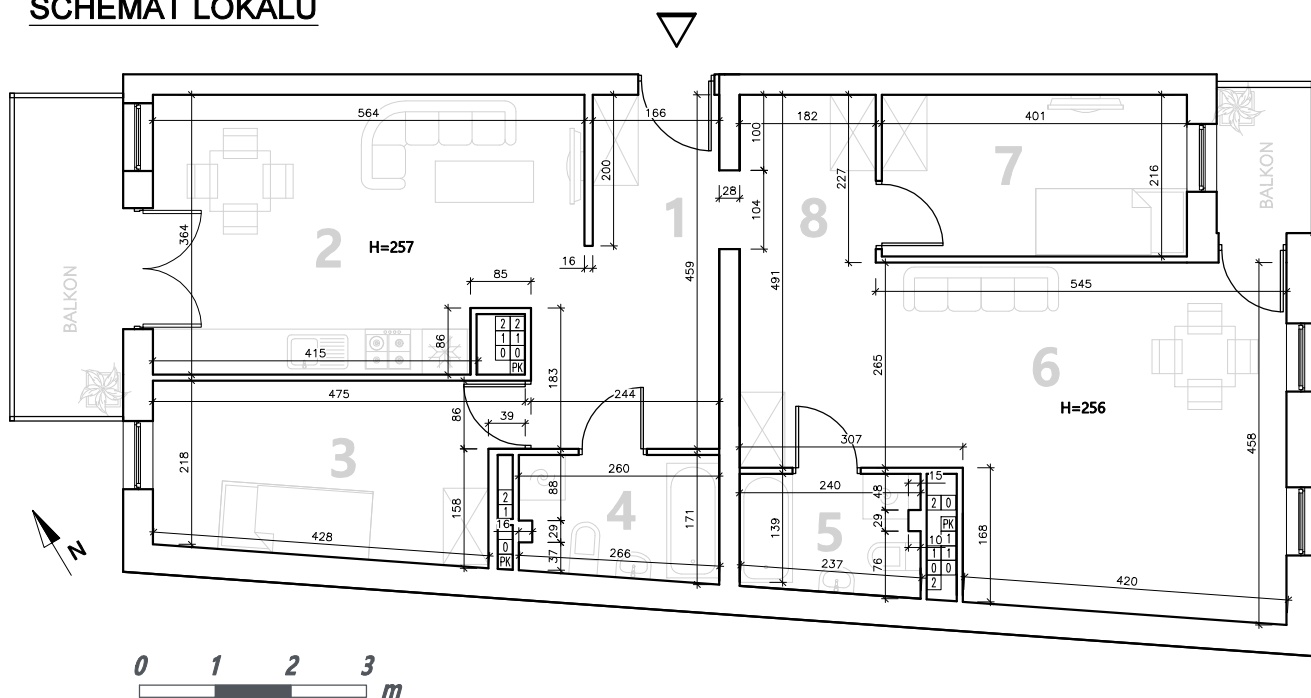
skala schematów:

1:100



LOKALIZACJA LOKALU 1:500

## SCHEMAT LOKALU



### MIESZKANIE NR 17

1. Przedpokój	9,46 m <sup>2</sup>
2. Pokój z aneksem kuchennym	19,25 m <sup>2</sup>
3. Pokój	10,41 m <sup>2</sup>
4. Łazienka	4,18 m <sup>2</sup>
5. Łazienka	3,47 m <sup>2</sup>
6. Pokój	22,02 m <sup>2</sup>
7. Pokój	8,66 m <sup>2</sup>
8. Przedpokój	8,94 m <sup>2</sup>
<b>Suma powierzchni użytkowej:</b>	<b>86,39 m<sup>2</sup></b>

#### POMIESZCZENIA PRZYNALEŻNE

Komórka lokatorska ozn. nr K14	1,52 m <sup>2</sup>
<b>Powierzchnia łącznie:</b>	<b>87,91 m<sup>2</sup></b>

## SCHEMAT POMIESZCZENIA PRZYNALEŻNEGO

