

# METRYKA LOKALU

BUDYNEK MIESZKALNY WIELORODZINNY - BYDGOSZCZ, UL. LESZCZYŃSKIEGO  
DZIAŁKA NR 46, 48 I 59/2; JEDN.EW. 046101\_1 BYDGOSZCZ ; OBRĘB 0095

numer lokalu:

**23**

kondygnacja:

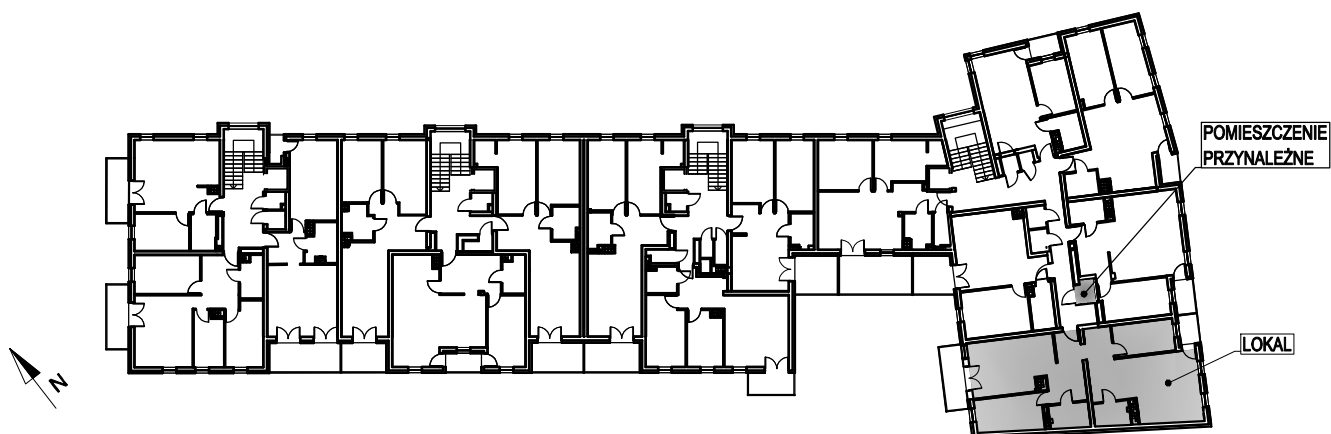
III PIĘTRO

funkcja lokalu:

LOKAL MIESZKALNY

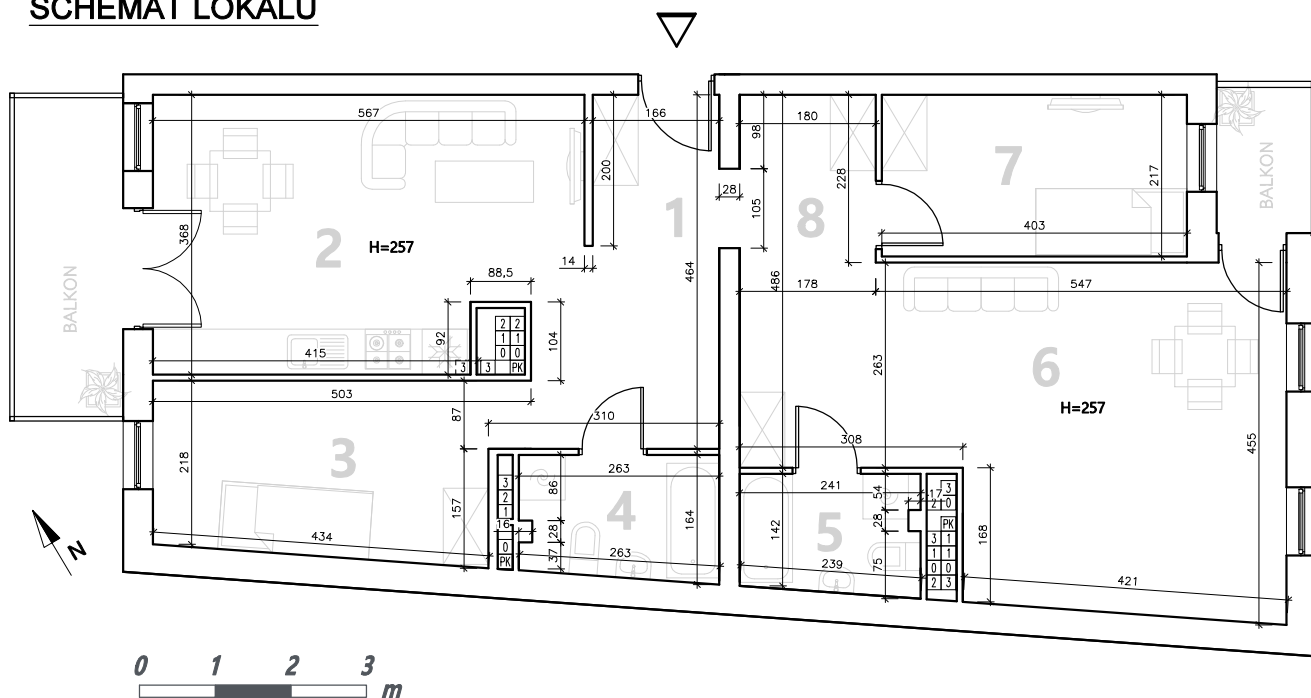
skala schematów:

1:100



LOKALIZACJA LOKALU 1:500

## SCHEMAT LOKALU



## MIESZKANIE NR 23

1. Przedpokój	10,16 m <sup>2</sup>
2. Pokój z aneksem kuchennym	19,47 m <sup>2</sup>
3. Pokój	10,09 m <sup>2</sup>
4. Łazienka	4,10 m <sup>2</sup>
5. Łazienka	3,56 m <sup>2</sup>
6. Pokój	21,89 m <sup>2</sup>
7. Pokój	8,75 m <sup>2</sup>
8. Przedpokój	8,70 m <sup>2</sup>
<b>Suma powierzchni użytkowej:</b>	<b>86,72 m<sup>2</sup></b>

### POMIESZCZENIA PRZYNALEŻNE

Komórka lokatorska ozn. nr K19	1,53 m <sup>2</sup>
<b>Powierzchnia łącznie:</b>	<b>88.25 m<sup>2</sup></b>

## SCHEMAT POMIESZCZENIA PRZYNALEŻNEGO

