

# METRYKA LOKALU

BUDYNEK MIESZKALNY WIELORODZINNY - BYDGOSZCZ, UL. LESZCZYŃSKIEGO  
DZIAŁKA NR 46, 48 I 59/2; JEDN.EW. 046101\_1 BYDGOSZCZ ; OBRĘB 0095

numer lokalu:

**38**

kondygnacja:

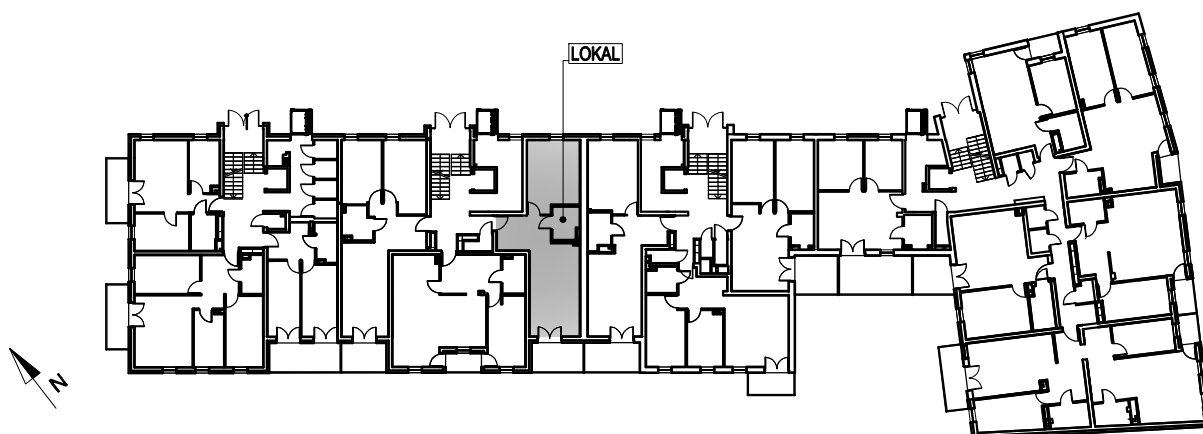
PARTER

funkcja lokalu:

LOKAL MIESZKALNY

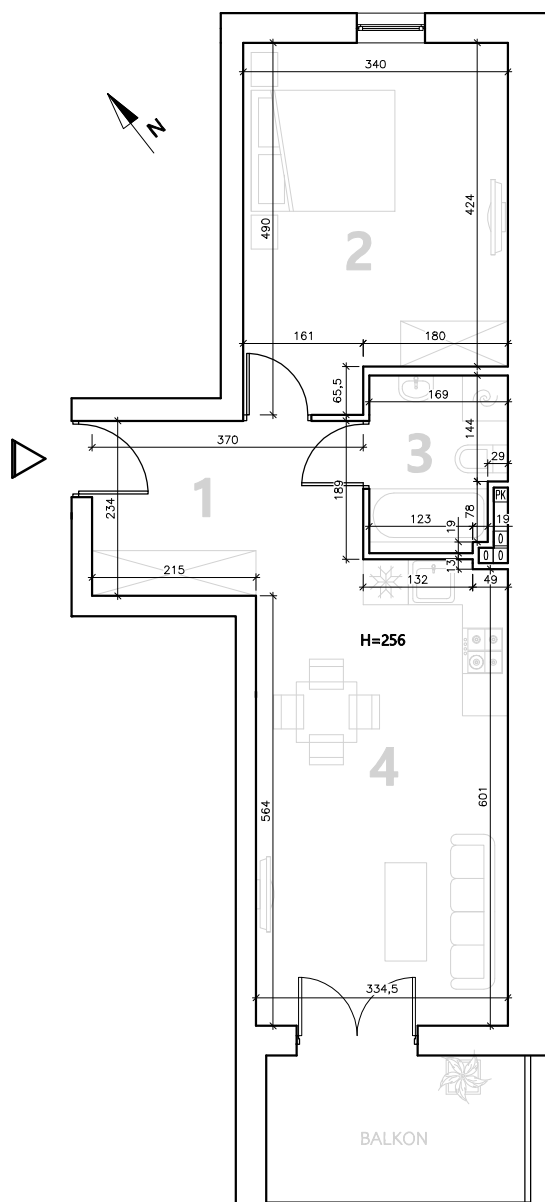
skala schematów:

1:100



LOKALIZACJA LOKALU 1:500

## SCHEMAT LOKALU



## SCHEMAT POMIESZCZENIA PRZYNALEŻNEGO

### MIESZKANIE NR 38

1. Przedpokój	9,92 m <sup>2</sup>
2. Pokój	14,40 m <sup>2</sup>
3. Łazienka	3,77 m <sup>2</sup>
4. Pokój z aneksem kuchennym	20,09 m <sup>2</sup>
<b>Suma powierzchni użytkowej:</b>	<b>48,18 m<sup>2</sup></b>